



DENSOLID® TLC

Následující ilustrace popisují zpracování Densolidu TLC v místě svaru PE nebo PP izolovaných ocelových potrubí při použití bezvýkopových technologií

Pročtěte si také podrobné informace o výrobku a doporučený postup zpracování



1. Ve výkopu



2. Místo svaru



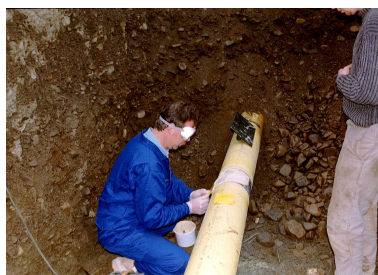
3. Očištění místa svaru od rzi a zdrsnění smirkovým papírem nebo ocelovým kartáčem



4. Sušení



5. Smíchání DENSOLIDU TLC



6. Nanesení první vrstvy



7. Nanesení krycí vrstvy



8. Tepelné vytvrzení



9. Stydnutí

DENSO GmbH

Postfach 150120 • D-51344 Leverkusen
Tel.: 0214-2602-0 • Fax: 0214-2602-217
Internet: www.denso.de • E-Mail: info@denso.de

Für die in Tabellen und Diagrammen angegebenen Materialeigenschaften gewährleisten wir nur für die in den entsprechenden Normen geforderten Werte. Unsere Merkblätter und Druckschriften

beraten nach bestem Wissen. Der Inhalt ist jedoch ohne Rechtsverbindlichkeit. Im übrigen gelten unsere Allgemeinen Verkaufsbedingungen.
Nr. 01 Stand: 05/01 Druck: 26.04.2011