



Informace o výrobku



Výhody

- Nezávislé na zdroji tlakového vzduchu
- Jednoduchá obsluha
- Vhodné na staveniště

DENSOMIX 400M

Ruční vytlačovací zařízení pro DENSOLID 400-ml-2K-kartuše.

Popis

DENSOMIX 400M umožňuje spolehlivé smíchání dvousložkových polyuretanových vrstev DENSOLIDU pomocí statického mixeru, který se

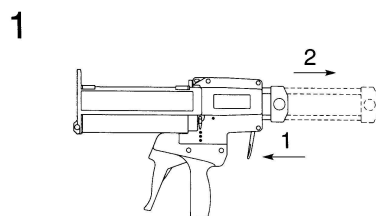
nasazuje na kartuši. Směsný poměr je daný kartuší, čímž je odstraněna možnost chybného smíchání.

Vytlačovací zařízení DENSOMIX 400M se obsluhuje manuálně, nezávisle na zdroji tlakového vzduchu.

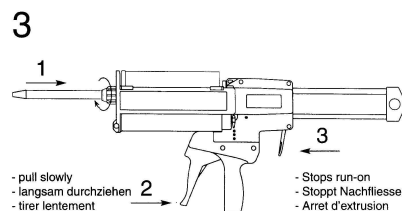
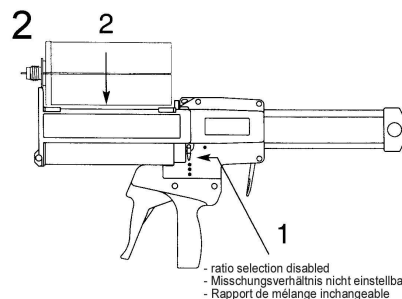
Obsluha

Nasazení kartuše

Uvolnit aretaci a vytáhnout vytlačecí píst (obr 1).

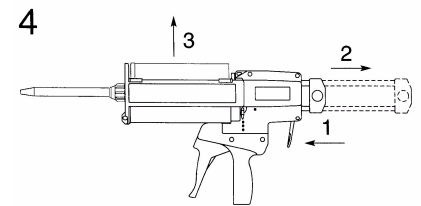


Kartuši, jak je uvedeno na obr. 2, vložit do vytlačecího zařízení a zatlačit až na doraz. Přelevčnou matici kartuše odšroubovat (Pozor: Kovovou Segerovu pojistku neodstraňovat, došlo by ke smíchání obou složek v krytce). Nasadit statický mixer na a přelevčnou matici mixeru zašroubovat na výstupu z kartuše (obr. 3).



Vytlačení materiálu

Uvedením ovládací páčky do pohybu dojde k vytlačení materiálu. Velikost výtoku si reguluje spouští.



Odstranění kartuše

(Obr 4) Uvolní se ovládací páčka. Uvolní se aretace (1) a píst se vytáhne zpět (2). Kartuše se odstraní (3). Statický mixer může až do příštího použití zůstat na kartuši, teprve pak se nasadí nový statický mixer.

DENSO GmbH

Postfach 150120 • D-51344 Leverkusen
Tel.: 0214-2602-0 • Fax: 0214-2602-217
Internet: www.denso.de • E-Mail: info@denso.de

Für die in Tabellen und Diagrammen angegebenen Materialeigenschaften gewährleisten wir nur für die in den entsprechenden Normen geforderten Werte. Unsere Merkblätter und Druckschriften

beraten nach bestem Wissen. Der Inhalt ist jedoch ohne Rechtsverbindlichkeit. Im übrigen gelten unsere Allgemeinen Verkaufsbedingungen. Nr. 03 Stand: 03/08 "DENSOMIX 400M"